



2023 年动漫与游戏制作专业 人才培养方案





一、专业名称

二、招生对象及学制

三、培养目标

四、职业岗位与职业资格证书

五、人才培养新规格



(一) 职业素养

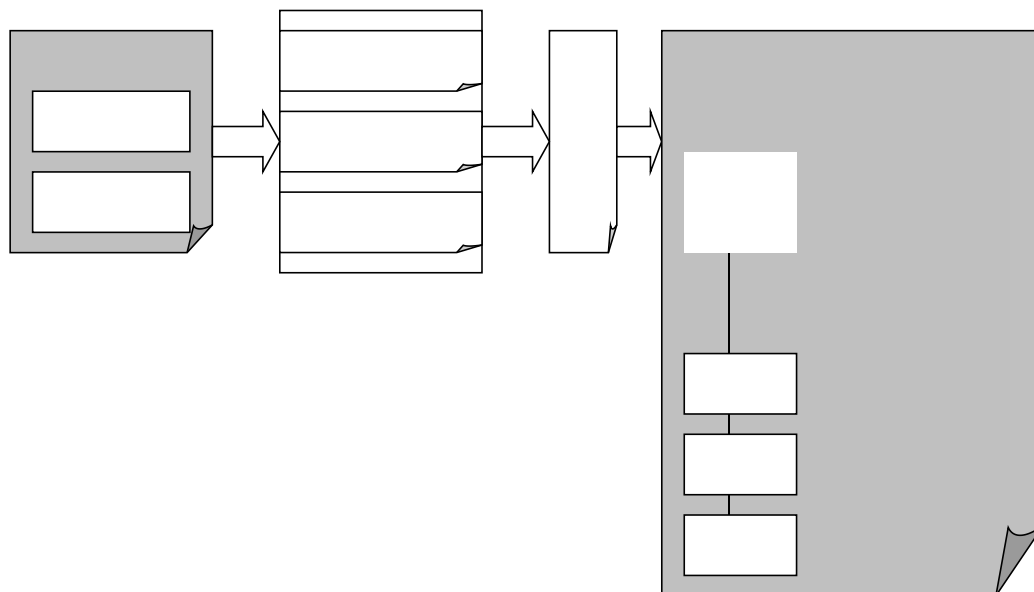
(二) 专业知识和技能

(三) 专业技能方向—动画片制作



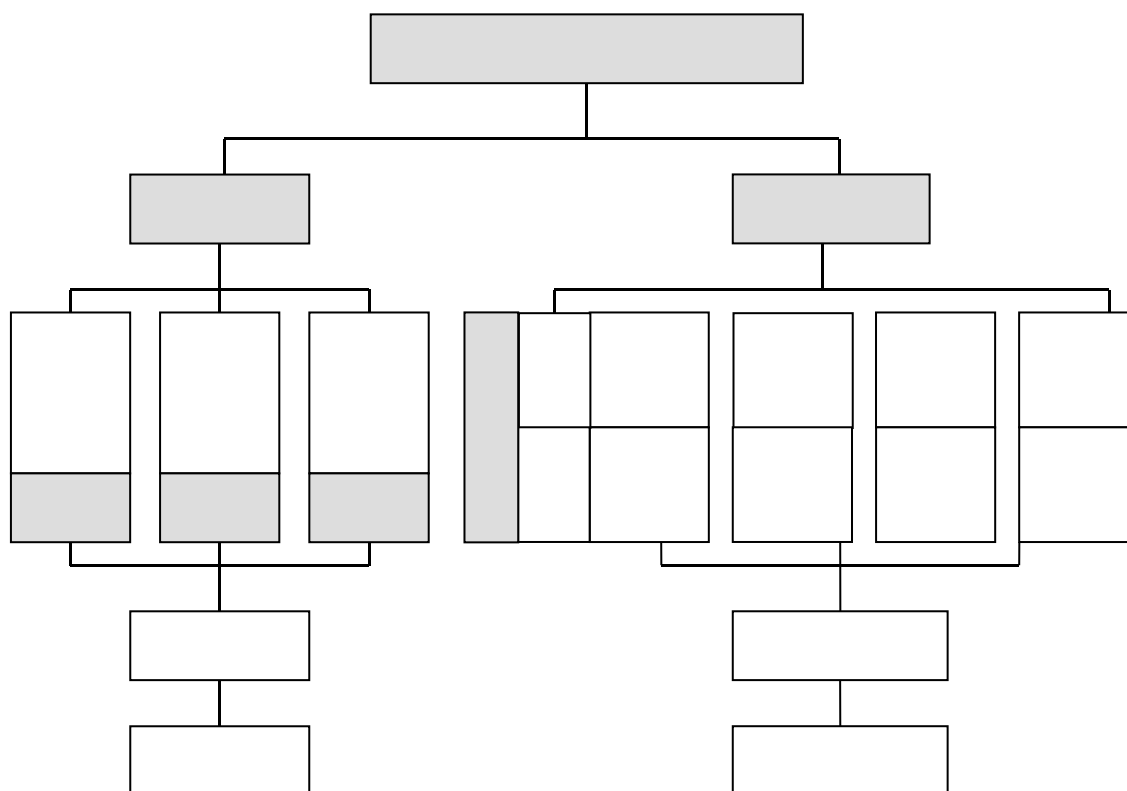
六、人才培养新模式

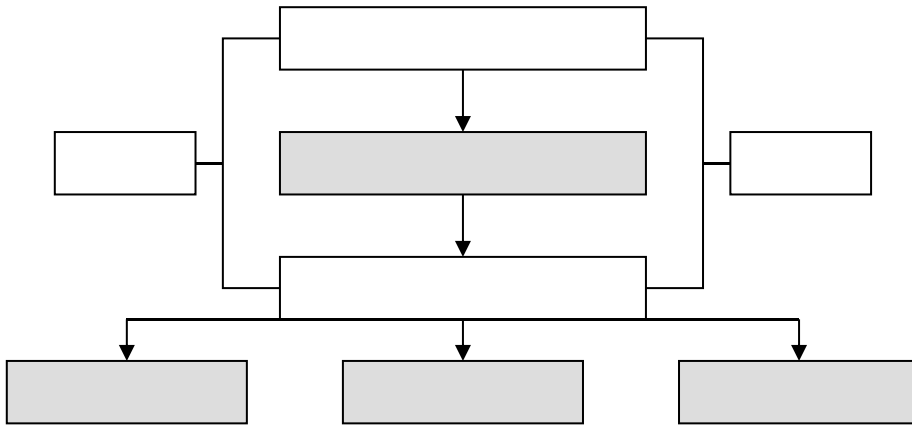






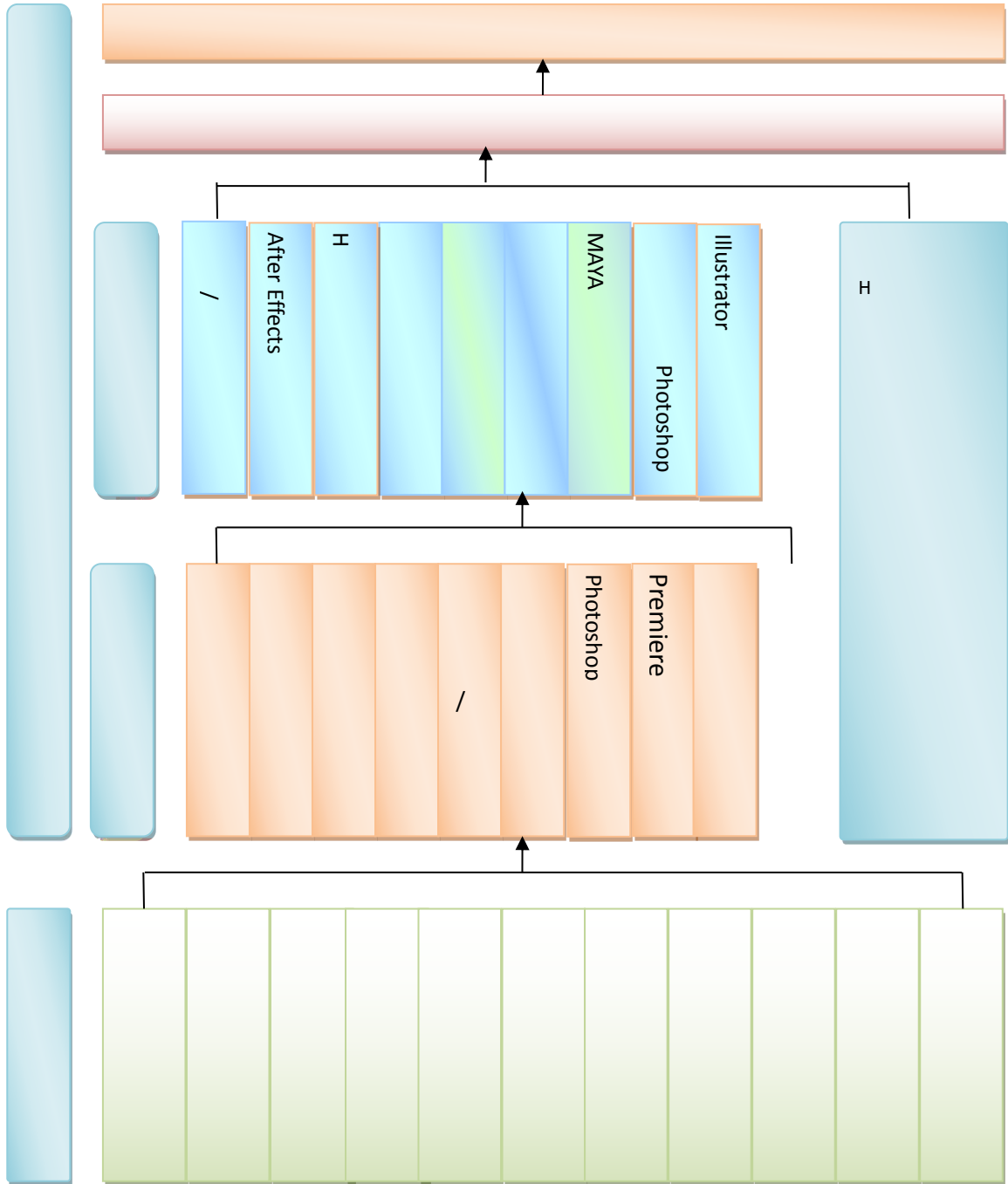
(二) 以动漫产品生产流程要素为载体的项目模块系统







(三) 递进式课程结构





(四) 课程设置及要求

1







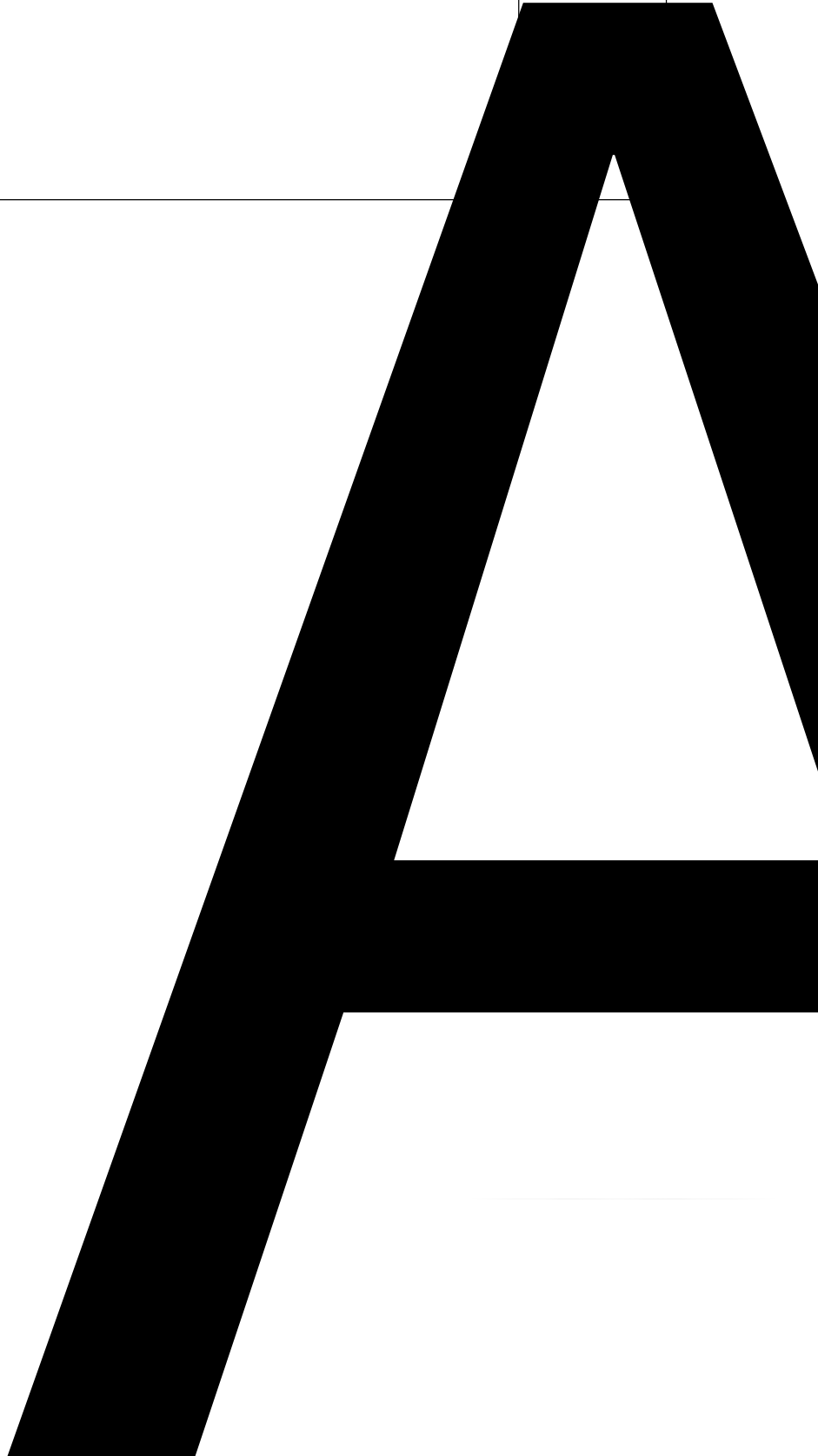






3

4









(六) 教学评价与考核



八、实施保障新要求

（一）校企合作平台





(二) 师资队伍配置

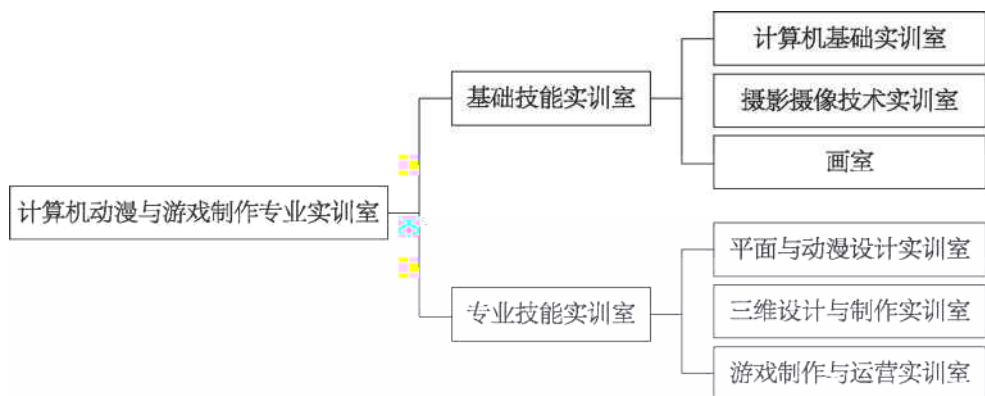






			○ ○

(三) 实训基地建设







--	--	--	--

(四) 教学资源开发

(五) 教学质量保障体系



