

2021 年 11 月

<b>一、学校情况</b>	<b>1</b>
(一) 学校概况	1
(二) 模和 构	1
(三) 施 备	3
(四) 教师 伍	3
<b>二、学 发展</b>	<b>4</b>
(一) 学	4
(二) 在校体	5
(三) 助情况	6
(四) 就业	6
(五) 业发展	7
<b>三、 保 措施</b>	<b>7</b>
(一) 专业 构 整	8
(二) 教 教学改	8
(三) 师 伍建	9
(四) 注	10
(五) 德 工作情况	11
(六) 党建情况	11
<b>四、校企合作</b>	<b>12</b>
(一) 校企合作开展情况和效果	12
(二) 学 实习情况	13
(三) 团化办学情况	14
<b>五、 会</b>	<b>15</b>
(一) 技术技 人才培养	15
(二) 会服务	15
(三) 对口支援	16
(四) 服务抗	16
<b>六、举办 履</b>	<b>16</b>
(一)	16
(二) 政 措施	17
<b>七、 创新</b>	<b>17</b>
1: 在体 中成 , 在实 中成人——南安 专学 勤工俭学劳动实 案例	17
2: 创新师 培养机制, 培 时代“四有” 师——南安 业中专学校“6421”教	
师 伍建 工作典型案例	25
<b>八、主 和改 措施</b>	<b>31</b>
(一) 主 存在	31
(二) 今后建	32



1 2020 与 2021 两学年各专业学 数 及其变化情况

专业大	专业名	2019 年招	2020 年招	比增 ( )	19-20 学年在校	20-21 学年在校	比增 ( )
加工制	数控技术应	148	88		474	390	-17.72%
	数控技术应 (五年专)	40	61		63	101	60.32%
	模具制 技术	12			29	20	-31.03%
	智 备 与 护	29	54		83	83	0.00%
信息技术	机 技术	94	92		245	279	13.88%
	机 技术 (五年专)	47	43		47	90	91.49%
	机动漫与游戏 制作	57	25		203	129	-36.45%
	机动漫与游戏 制作 (五年专)	31	46		31	77	148.39%
	子技术应	15	27		98	75	-23.47%
	子技术应 (五年专)	47	44		77	91	18.18%
	技术应		34			34	
商	会 事务	100	105		223	293	31.39%
	会 事务 (五年专)		43			43	
	子商务	91	95		323	289	-10.53%
	子商务 (五年专)	49	50		49	99	102.04%
教	学前教 (幼儿保 )	181	151		462	545	17.97%
	学前教 (五年专)	40	46		40	86	115.00%
旅游服务	中	40	34		151	139	-7.95%
文化 术	术 与制作	37	33		109	116	6.42%
	广告 术 (五年专)	25	22		25	47	88.00%
合		1083	1093	0.92%	2732	3026	10.76%

( )

1.

133.28 , 、办 、 ,  
72467 。 19254 , 3560  
, 。 598 ,

2 :

2 两年学校图书 书情况

年度	合 (册)	图书 (册)	图书 均拥有 (册)	子图书
2020 年	3101258	101137	37.02	3000121
2021 年	3101572	101257	33.46	
比增 (%)	0.01%	0.12%	-9.62%	0.0065%

2.

, ,  
, , 11 , 115  
, 3320 , 3609 , 11930 。

。 ,  
50% , ,  
, 7S , “ 包 ”  
, , ;  
, , 。

( )

“6421” , 14 ,  
11 , 48.43%, 29.56%,  
, , “ ” 。

### 3 师 构比例

	数值		数值
师比 (x: 1)	19.03	学历占比 (%)	7.55
专业 教师 占专任教师 比例 (%)	60	兼 教师 占专任教师比例 (%)	9.43
双师型教师 (人)	48.73	教师 (人)	47
双师型教师比例 (%)	85.9	师占比 (%)	29.56

、 、 7 ，  
、 、 、 、  
12 ， 、 、 、  
46 。

## 二、学生发展

### (一) 学生素质

1. “ ”  
、 “ ” “ ” “ ” “ ” “ ”  
、 “ 、 、 ” “ 、 、 ”  
、 “ ”  
“ ” “ ”  
、 “ ”  
、 “ ”  
、 “ ”  
“ ”

2. 100%、100%。

3. “包” ; “ ” , 4 .

4: 2019-2020 年学 “三 ” 水平及其变化

年份	文化 合格	专业技 合格	体 测 合格	业技 定
2020 年	99.01%	100%	100%	100
2021 年	98.41%	100%	100%	100

( )

办 , 办 , 办 , “ ” , 安 、 、 “ ” ; 910 5 , 1200 岸 15 ; 16 , 95.6%; 安 95.5%。

( )

安 《  
办 》 《 2021  
》  
， 2020 - 2021 107

( )

### 5 就业

序号	指标名	单位	2019-2020 学 年	2020-2021 学 年	增
1	就业（含升学）人数	人	748	799	51
2	在 模以上企业就业人数	人	152	172	20
3	在中小微企业就业人数	人	207	220	13
4	毕业 专业对口就业人数	人	291	326	35
5	初次就业平均月收入	元	3021	3227	206
6	毕业 创业人数	人	2	3	1
7	毕业 就业满意度	%	81.06	82.14	1.08
8	就业单位对毕业 业 养 满意度	%	75.77	79.34	3.57
9	就业单位对毕业 业技 满意度	%	76.32	80.36	4.04
10	业技 书（含 业 格 书） 取人数	人	121	668	547
11	全国 业 校技 大 学 奖数	个	0	1	1
12	全国 业技 大 学 奖数	个	0	0	0
13	教 升学人数	人	—	357	357
14	升入 一 学校就 人数	人	389	407	18
	对口单 招	人	239	—	—
	中本 升学人数	人	0	0	0



序号	指标名	单位	2019-2020 学 年	2020-2021 学 年	增
	中 升学人数	人	150	50	-100
	技 拔尖人才免 升学人数	人	4	4	0
	升入本 校人数	人	7	27	20
	升入 专 校人数	人	232	330	98
	五年制 升本人数	人	—	—	—
	其他升学人数（含 学、成人教 、 学 ）	人	0	0	0

( )



安

63

2021

2

5

( )

“爱

165

， 、 。 4  
， 。  
、 、  
、 ，  
。 2021 ， 1 ，  
4 。 2 。  
2021 2 ；  
2021 1 。  
CN 8 。

( )

， ， ；  
、 、 ，  
、 ；  
， “ ” ；  
； “ ” ，  
；  
、 、 、  
。 27 ， ；  
87 ， 、 、 安 、  
、 、 《 》 《  
》 ， 、 ，  
。 《 办 》， 《  
案》， 《 安  
办 》

( )

“ ” ， “ 、 ” 办  
； ， 爱 ；  
“ ” ， ，  
， ， ，  
“ ” ， ，  
“ ” ， ，



，  
，  
。 1 、 2 、  
4 ， 8 、 “ ” 1 ；  
48 。  
、 安  
。 6518 ，  
帮 25 ， 办 2 ，  
。  
1+N ( 1 + )  
，  
、 、 、 、 、  
安 、 安 、 安 5  
、 安  
“ ”

## (二) 学生实习情况

， 按  
。  
、 安  
安 办 、 安  
安 班  
安 案 ，  
。  
、  
、 安  
。  
《 》 ，  
、 班

， 班 安 、 、

， 安帮 。

， 班 。

。 班

， 、 、

； ，

、 安 ， 《

》 ， 。

， 班

， 。

( ) 办

、 办 ， “

” 办 ， “ ” ，

“ 、 ” ， ， ，

，

； ， ，

， 。

按 《 2025 》 ，

、 、 安 、 、 、

、 “ ， ， ——

， 、

。

( )、 ( 安)

、



( )

6 用人单位对我校毕业 可情况

序号	指标名	单位	2019-2020 学 年	2020-2021 学 年	增
1	用人单位对毕业 业 养 满意度	%	75.77	79.34	3.57
2	用人单位对毕业 业技 满意度	%	76.32	80.36	4.04

( )

2021 年，学校共招收新生 4599 人。其中，通过“专升本”途径招收 60 人，通过“3+2”途径招收 22 人，通过“3+1”途径招收 12 人，通过“3+2+1”途径招收 12 人。2021 年，学校共招收新生 12 人，其中 1919 人。

( )

帮，，，、  
 帮，，。 ，。

2021 ， ， 299  
 ； ， 帮 ，  
 ， ， “  
 ” ， ， 。

420 ； ，  
 ， ，  
 。

( )

， ， 案 案， ，  
 ， ， 安 。

， ， ，  
 ， ， 。

， 把 “ ” ( ，  
 ， ， ， ) ， “ ” ( ， ， ， ) ，  
 ， ， ， “ ” 。

、 办

( )

2021 ， 129 ， 11915328 ， 4200 。

759.58 ( 150 ，

10 , 112 , 118.78 ,  
12 , “1+X” 197.3 ,  
159.5 ) 。

( )

安 , ,  
。 2021 , 127 ,  
158 , 3 。

1: , —— 安

案

2018 , , ,  
、 , 、 ,  
、 , 、 帮  
、 ,  
、 , 。  
、 , 把  
班 , , 。 21  
、 , “拔 ” ,  
、 、 ,  
( )  
1. , 。  
、 , ,  
、 , ,  
。

2. 帮

3. 帮

( )

1. 帮

2.

( )

( )

1.

2. 《安》,

3. 《

》,

4.



5.









、  
1. ，

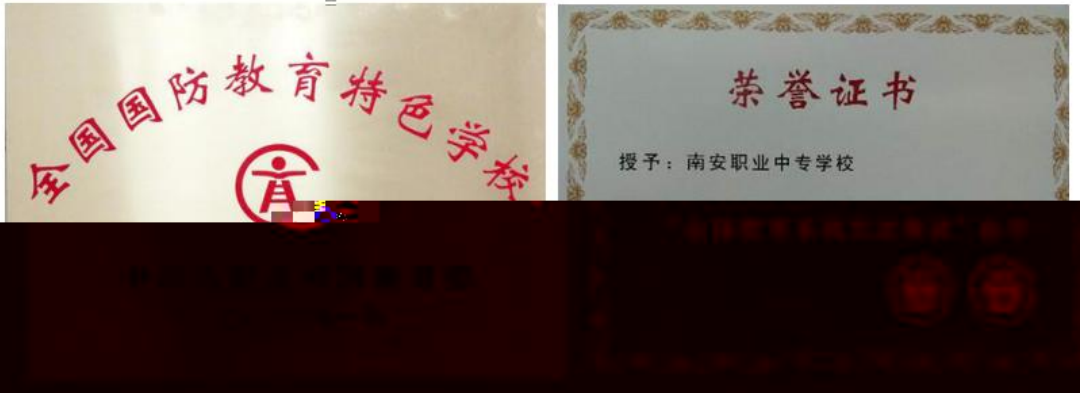
2018-2021

	2018	2019	2020	2021 (1-8 )
	34.82%	42.59%		51.28%
( )	1305662	1902708		1818369

2. ，  
、  
3. ，  
帮  
4. ，







2018年“国教校” 2019年全国教育先体

城市	学校名称
厦门 (5所)	福州建筑工程职业中专学校
	集美工业学校
	厦门工商旅游学校
	厦门信息学校
	厦门市海沧区职业中专学校
漳州 (4所)	漳州第一职业中专学校
	漳州第二职业中专学校
	南靖第一职业技术学校
	龙海职业技术学校
泉州 (11所)	晋江华侨职业中专学校
	南安职业中专学校
	泉州华侨职业中专学校
	晋江晋兴职业中专学校
	安溪华侨职业中专学校
	晋江职业中专学校
	晋江安海职业中专学校
	石狮鹏山工贸学校
	德化职业技术学校

2020年为建性代业校

根据《福建省教育厅福建省财政厅关于印发福建省高水平职业院校和专业建设计划实施方案的通知》（闽教职成〔2020〕29号），在学校申报、学校主管部门核查推荐的基础上，经专家评审，我厅审定，现将福建省高水平职业院校和专业建设计划拟立项建设单位名单予以公示。

公示时间：6月1日至7日（共7天）。

公示期内，如有不同意见，请向我厅提出。以单位名义反映的应加盖公章，以个人名义反映的应署真实姓名、身份证号和联系电话（我们将为反映人保密）。

联系电话：0591-87091515

三、立项建设高水平中职学校（36所）

学校名称	类别
福建理工学校	A类
晋江职业中专学校	A类
南安职业中专学校	A类
集美工业学校	A类
漳州旅游职业中专学校	A类
福建工业学校	A类
厦门工商旅游学校	A类
厦门信息学校	A类
晋江华侨职业中专学校	A类

四、立项建设高水平中职专业群（108个）

学校名称	专业群名称	类别
福建理工学校	机械制造技术	A类
集美工业学校	工业机器人技术应用	A类
漳州旅游职业中专学校	民族工艺品制作	A类
龙岩技师学院	数控加工	A类
福建工业学校	汽车运用与维修	A类
南安职业中专学校	数控技术应用	A类
福建经济学校	电子商务	A类
福建理工学校	汽车运用与维修	A类
福建建筑学校	建筑工程施工	A类

2021年 建“双校”学校名列全三，专业列列六。

2:

,

“ ”

----- 安

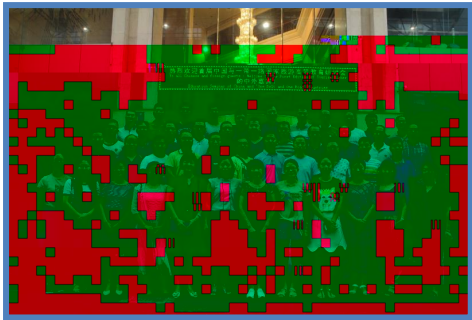
“6421”

案



--	--	--	--	--	--











福建省职业教育

**先进单位**

福建省职业教育工作厅联席会议成员单位  
二〇〇六年十二月

福建省职业教育先进单位

授予 南安职业中专学校：

第二届“清海杯—黄炎培职业教育”

**优秀学校奖**

福建省中等职业学校协会 福建省职业院校联盟 福建省职业院校联盟秘书处  
二〇一一年十二月

清海杯—黄炎培职业教育优秀学校奖




八、

( )

1.

案、

。

2.

，

，

、

、

，

。

3.

，

，

，

。

( )

1.

，

，

、

、

、

，

，

，

。

2.

、

“

”

，

，

。

3.

、

、

、

，

、

、

、

。

办

，

，

，

，

，

。

，

、

、

、

。